

*Sepa 28 hinnad ja plaanid*

# MORE VAATE

RESIDENTS

# Sinu Unikaalne mereäärne kodu Põhja-Tallinnas

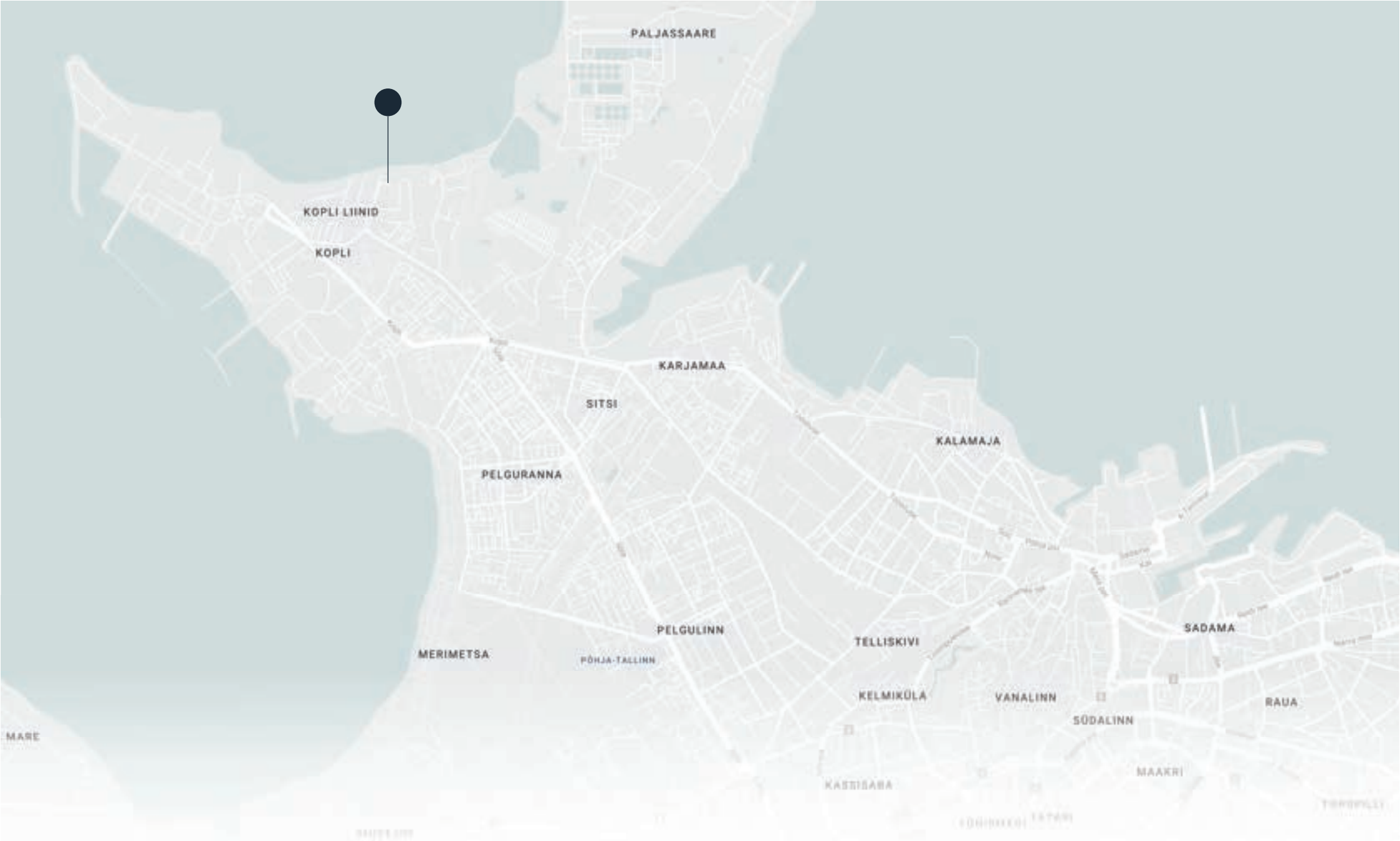


Kõik pildid on illustreeriva iseloomuga ja võivad sisaldada ebatäpsuseid.

# Piirkonna kõige mereäärseim korterimaja arendus

- Vaid 34 korterit ja 3 äripinda. 1-5 -toalised korterid, kõigil korteritel on avar rõdu või terrass.
- Vaade merele peaaegu kõigi korterite akendest.
- Päikeseküllased lõunapoolsed 3-toalised korterid.
- Atraktiivsed 4-5 toalised merepoolsed perekorterid. Iga maja 5. korrusel on üks luksuslik suurte terrassidega ning avara merevaatega penthouse, kuhu pääseb otse liftist.
- Läbimõeldud hooviala koos promenaadi ja käiguteedega, lisaks hoovis treeningala ja laste mängualad.





# Tule ela mere ääres, meri on Sinu naaber

Hunnitud vaated Kopli lahele kinnistavad unikaalset asukohta Põhja-Tallinna ühes hinnatumas Kopli liinide asumis. Sinu uue kodu aadress on Sepa tn 28.

Tugeva ajaloolise taustaga mereäärne Kopli poolsaar, Paljassaare sadam ja Kopli liinide elukeskkond on Tallinna suurima arengupotentsiaaliga, kus tulevik on helgem kui mujal. Rohkelt privaatsust, looduslähedust, samas uued elu- ja ärikeskkonnad aitavad kaasa tervikliku keskkonna loomisele.



# Müügitabel

Korter	Üldpind, m² *	Tube	Korrus	Hoone A või B	Terrassi/rõdu suurus	Hind	UUS HIND
1	68,8	3	II	A	59,3	334 000	
2	70,7	3	II	A	16,7	Müüdüd	
3	51,6	2	II	A	7,7	Müüdüd	
4	50,4	2	II	A	4	Müüdüd	
5	82,2	4	II	A	31,1	Müüdüd	
6	50,3	2	II	A	8,3	236 900	
7	68,8	3	III	A	27,4	365 000	
8	70,7	3	III	A	16,8	Müüdüd	
9	51,6	2	III	A	7,7	Müüdüd	
10	50,4	2	III	A	4	Müüdüd	
11	82,2	4	III	A	30,9	Müüdüd	
12	50,4	2	III	A	8,3	247 900	
13	68,3	3	IV	A	28,4	385 000	
14	66,3	3	IV	A	37,8	389 000	
15	28	1	IV	A	7,7	Müüdüd	
16	124,2	5	IV	A	99 + 8,3	955 000	
17	134,9	5	V	A	108,2 + 87,5	Müüdüd	
18	68,8	3	II	B	59,3	Müüdüd	
19	70,7	3	II	B	16,8	Müüdüd	
20	52,6	2	II	B	9,2	237 900	
21	50,4	2	II	B	4	Bron	
22	82,2	4	II	B	30,9	<del>545 000</del>	525 000
23	45,9	2	II	B	8,6	227 900	
24	68,8	3	III	B	27,4	Müüdüd	
25	70,6	3	III	B	16,8	<del>335 000</del>	299 000
26	52,6	2	III	B	9,2	Müüdüd	
27	88,6	3 või 4	III	B	22,1	<del>530 000</del>	490 000
28	88,2	4	III	B	21,6	<del>615 000</del>	575 000
29	68,4	3	IV	B	28,2	<del>399 000</del>	365 000
30	66,3	3	IV	B	37,8	Müüdüd	
31	38,3	2	IV	B	9,3	Müüdüd	
32	57,3	2	IV	B	49,4	Müüdüd	
33	52,2	2	IV	B	8,6 + 46	360 000	
34	132,5	5	V	B	108,4 + 83,1	Müüdüd	
Büroo 1	30,5	1	I	B		Müüdüd	
Büroo 2	31,6	1	I	B		Müüdüd	
ÄP1	63	1	I	A		Müüdüd	

\* Korterit üldpind sisaldab 2,7 m² suurust panipaika.

**MORE  
VAATE**  
RESIDENCE

**Parkimiskohad lisatasu eest:**

- hoones 20 000 €
- hoovis 12 000 €

Kõik hinnad sisaldavad käibemaksu 22%.  
Arendajal on õigus muuta broneerimata korterite müügihindu.

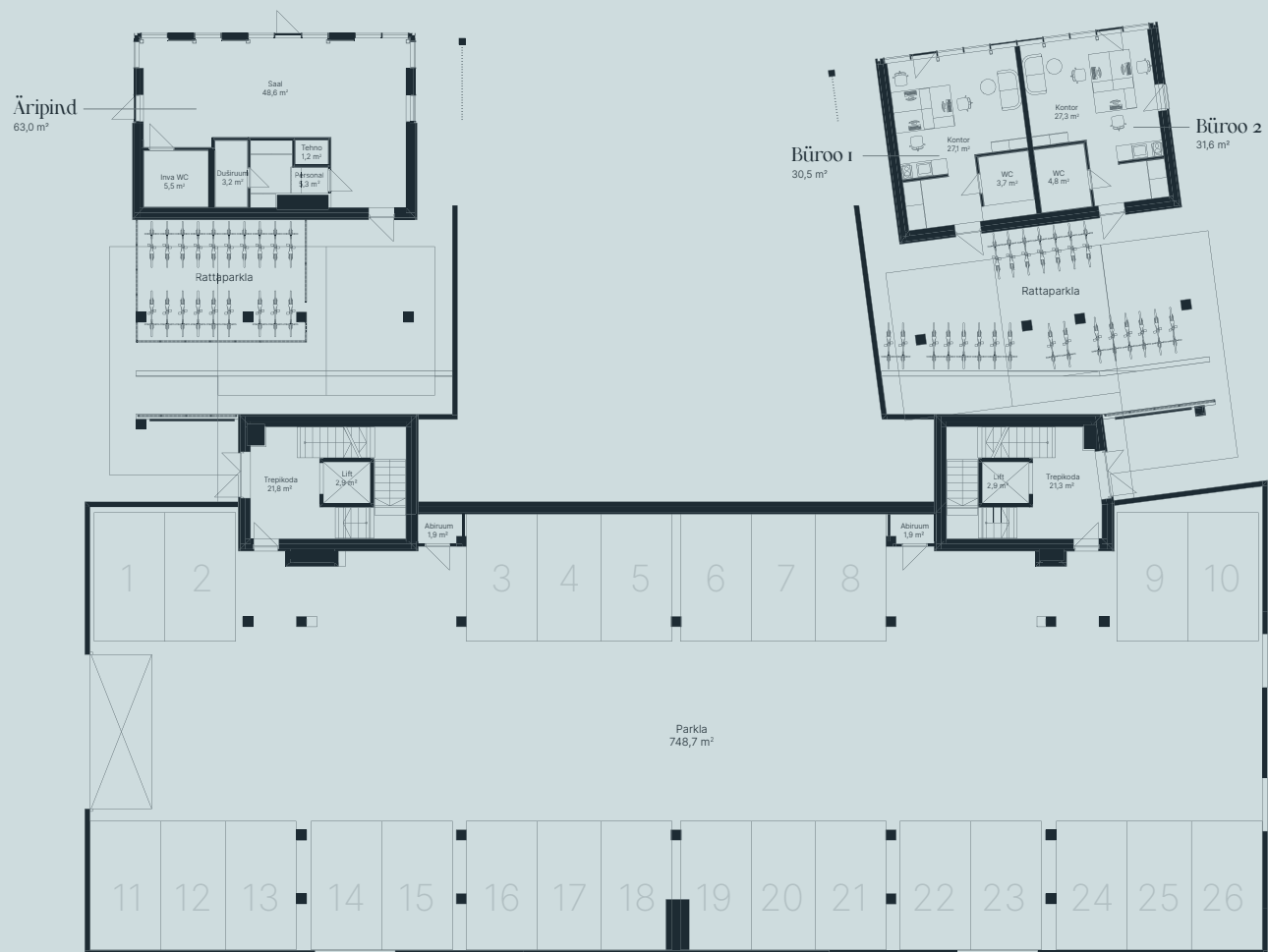


Kõik pildid on illustreeriva iseloomuga ja võivad sisaldada ebatäpsuseid.

# o. Korrus



# I. Korrus





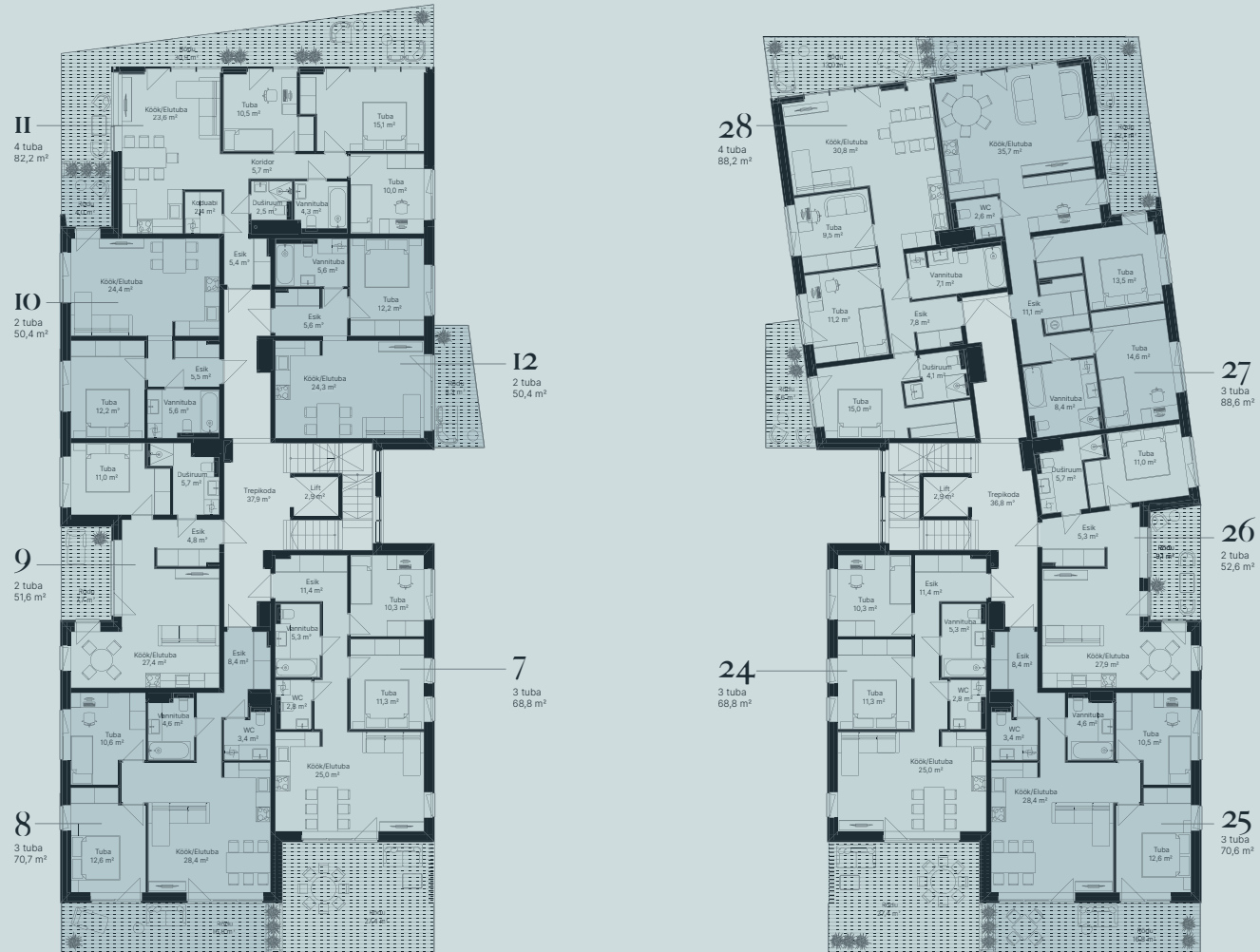
# 2. Korrus

Korterid 1-6 / 18-23



# 3. Korrus

Korterid 7-12 / 24-28



# 4. Korrus

Korterid 13-16 / 29-33



# 5. Korrus

Korterid 17 / 34





# Kortermaja müügitingimused

## Korteri müügihinna sisaldub

- hoone, korteri, ja kinnistu lõplik valmidus vastavalt projektdokumentatsioonile ja siseviimistlustabelile (sh vannitoa sanitaartehtnikka);
- korteri siseviimistlus vastavalt pakett Beach Breeze või pakett Island Oasis, Coastal Lux siseviimistluspakett on lisatasu eest;
- korteri müügihind sisaldab panipaiga maksumust;
- tasu tehnovõrkude (elektri-, vee- ja kanalisatsioonitrasside) rajamise ning nendega liitumise eest.

## Korteri müügihinna ei sisaldu

- müügilepingu sõlmimisega seotud notaritasu ja riigilõiv;
- liitumistasu telefoniside, andmeside, kaabeltelevisioonivõrguga ja valvesignalisatsiooniga liitumiseks;
- müügihind ei sisalda parkimiskohtade maksumust;
- Premium siseviimistluspakett (küsi täpsustavat infot müügijuhilt).

## Ehitusgarantii

Kahe aasta möödumisel teostab ehitaja garantiitööd. Võimalusel tehakse neid kogu majas samaaegselt. Vead, mis takistavad majaosa tavapärasest kasutamisest, parandatakse jooksvalt peale vea ilmumist.

## Pane tähele!

Kõik müügitingimuste, kodulehe ja siseviimistluspakettide pildid ning graafilised materjalid on illustreerivad ning ei pruugi iseloomustada konkreetset toodet. Arendajal on õigus siseviimistluspakettide tooteid ja viimistlusmaterjale muuta asendades tooted ja materjalid samaväärsetega.



Teie huvi uute korterite  
vastu on oodatud!  
Vastame personaalselt!

+372 5919 0059   myyk@ecoadvice.ee   ecoadvice.ee

ECO  
advice 