

Sepa 28 hinnad ja plaanid

MORE VAATE

RESIDENTS

Sinu Unikaalne mereäärne kodu Põhja-Tallinnas



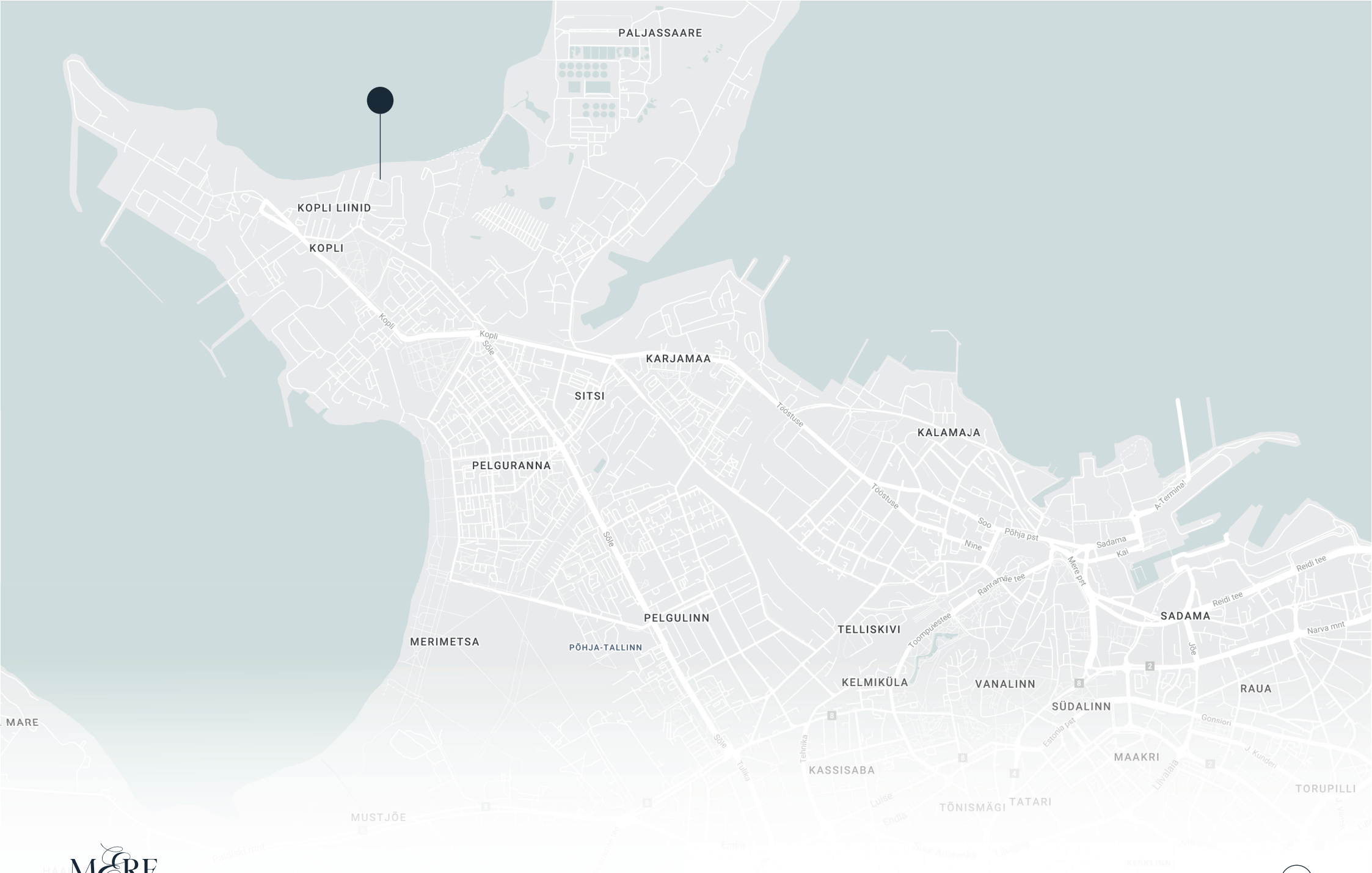
Kõik pildid on illustreeriva iseloomuga ja võivad sisaldada lebatäpsuseid

Piirkonna kõige mereäärseim korterimaja arendus

- Vaid 34 korterit ja 3 äripinda. 1-5 -toalised korterid, kõigil korteritel on avar rõdu või terrass.
- Vaade merele peaaegu kõigi korterite akendest.
- Päikeseküllased lõunapoolsed 3-toalised korterid.
- Atraktiivsed 4-5 toalised merepoolsed perekorterid. Iga maja 5. korrusel on üks luksuslik suurte terrassidega ning avara merevaatega penthouse, kuhu pääseb otse liftist.
- Läbimõeldud hooviala koos promenaadi ja käiguteedega, lisaks hoovis treeningala ja laste mängualad.



Kõik pildid on illustreeriva iseloomuga ja võivad sisaldada ebatäpsuseid.



KOPLI LIINID

KOPLI

PALJASSAARE

KARJAMAA

SITSI

PELGURANNA

MERIMETSA

PÕHJA-TALLINN

PELGULINN

TELLISKIVI

KALAMAJA

KELMIKÜLA

VANALINN

SÜDALINN

SADAMA

RAUA

KASSISABA

TÕNISMÄGI

TATARI

MAAKRI

TORUPILLI

MUSTJÕE

Paldiski mnt

Endla

Luise

Endla

Suure-Ameerika

Linnuse

Estonia pst

KESKLINN

JURKENTAL

Tule ela mere ääres, meri on Sinu naaber

Hunnitud vaated Kopli lahele kinnistavad unikaalset asukohta Põhja-Tallinna ühes hinnatumas Kopli liinide asumis. Sinu uue kodu aadress on Sepa tn 28.

Tugeva ajaloolise taustaga mereäärne Kopli poolsaar, Paljassaare sadam ja Kopli liinide elukeskkond on Tallinna suurima arengupotentsiaaliga, kus tulevik on helgem kui mujal. Rohkelt privaatsust, looduslähedust, samas uued elu- ja ärikeskkonnad aitavad kaasa tervikliku keskkonna loomisele.



Müügitabel

Korter	Üldpind, m ² *	Tube	Korrus	Hoone A või B	Terrassi/rõdu suurus	Hind	UUS HIND
1	68,8	3	II	A	59,3	334 000	
2	70,7	3	II	A	16,7	334 000	309 000
3	51,6	2	II	A	7,7	Müüdnud	
4	50,4	2	II	A	4	Müüdnud	
5	82,2	4	II	A	31,1	Müüdnud	
6	50,3	2	II	A	8,3	Müüdnud	
7	68,8	3	III	A	27,4	365 000	
8	70,7	3	III	A	16,8	388 000	
9	51,6	2	III	A	7,7	Müüdnud	
10	50,4	2	III	A	4	Müüdnud	
11	82,2	4	III	A	30,9	Müüdnud	
12	50,4	2	III	A	8,3	Müüdnud	
13	68,3	3	IV	A	28,4	385 000	
14	66,3	3	IV	A	37,8	389 000	
15	28	1	IV	A	7,7	Müüdnud	
16	124,2	5	IV	A	99 + 8,3	955 000	
17	134,9	5	V	A	108,2 + 87,5	Müüdnud	
18	68,8	3	II	B	59,3	343 000	
19	70,7	3	II	B	16,8	Müüdnud	
20	52,6	2	II	B	9,2	Müüdnud	
21	50,4	2	II	B	4	Müüdnud	
22	82,2	4	II	B	30,9	545 000	525 000
23	45,9	2	II	B	8,6	Müüdnud	
24	68,8	3	III	B	27,4	Müüdnud	
25	70,6	3	III	B	16,8	335 000	299 000
26	52,6	2	III	B	9,2	Müüdnud	
27	88,6	3 või 4	III	B	22,1	530 000	490 000
28	88,2	4	III	B	21,6	615 000	575 000
29	68,4	3	IV	B	28,2	399 000	365 000
30	66,3	3	IV	B	37,8	Müüdnud	
31	38,3	2	IV	B	9,3	Müüdnud	
32	57,3	2	IV	B	49,4	Müüdnud	
33	52,2	2	IV	B	8,6 + 46	360 000	
34	132,5	5	V	B	108,4 + 83,1	Müüdnud	
Büroo 1	30,5	1	I	B		Müüdnud	
Büroo 2	31,6	1	I	B		Müüdnud	
ÄP1	63	1	I	A		Müüdnud	

* Korterite üldpind sisaldab 2,7 m² suurust panipaika.

**MORE
VAATE**
RESIDENCE

Parkimiskohad lisatasu eest:

- hoones 20 000 €
- hoovis 12 000 €

Kõik hinnad sisaldavad käibemaksu 22%.
Arendajal on õigus muuta broneerimata korterite müügihindu.



Kõik pildid on illustreeriva iseloomuga ja võivad sisaldada ebatäpsuseid.

o. Korrus



I. Korrus



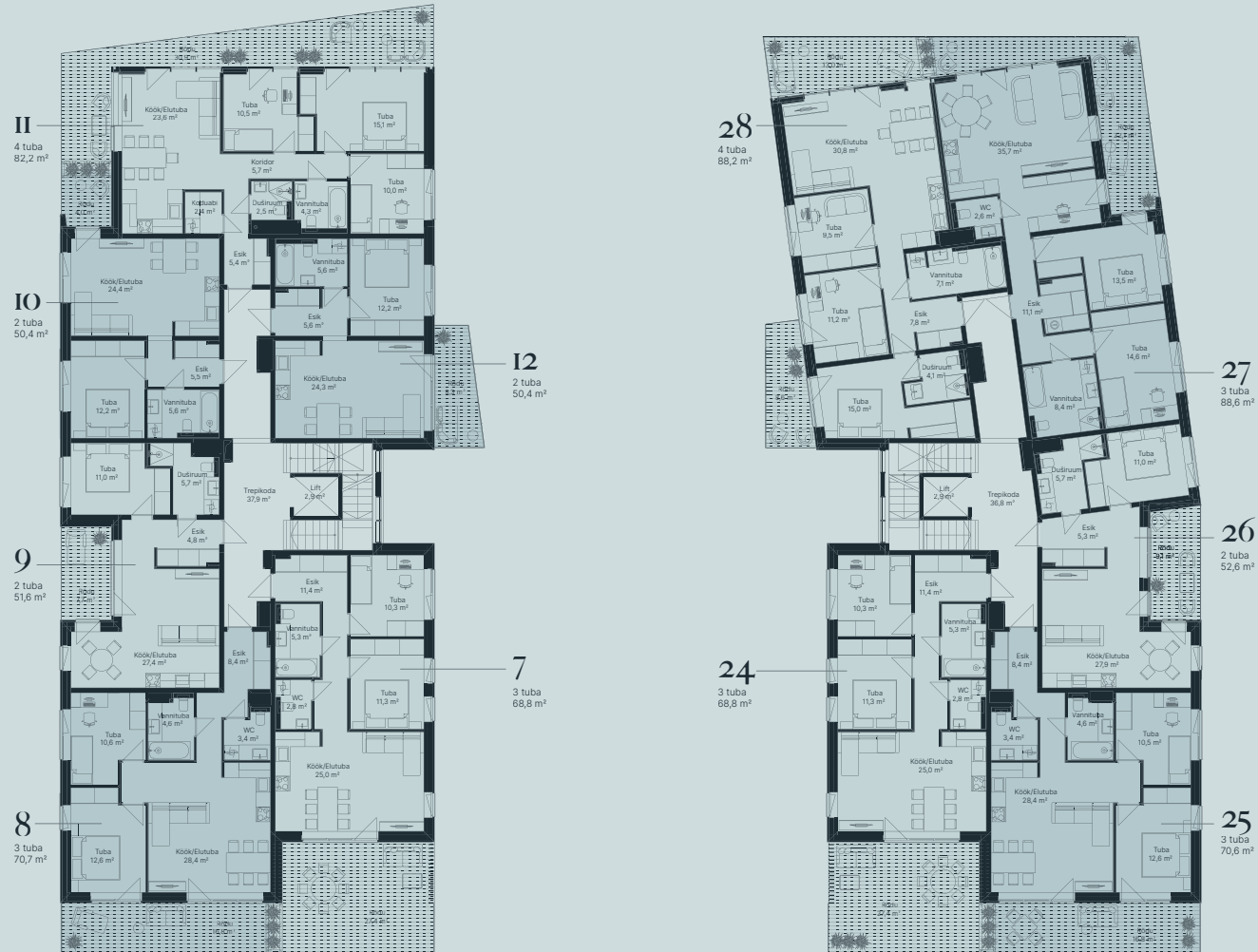
2. Korrus

Korterid 1-6 / 18-23



3. Korrus

Korterid 7-12 / 24-28



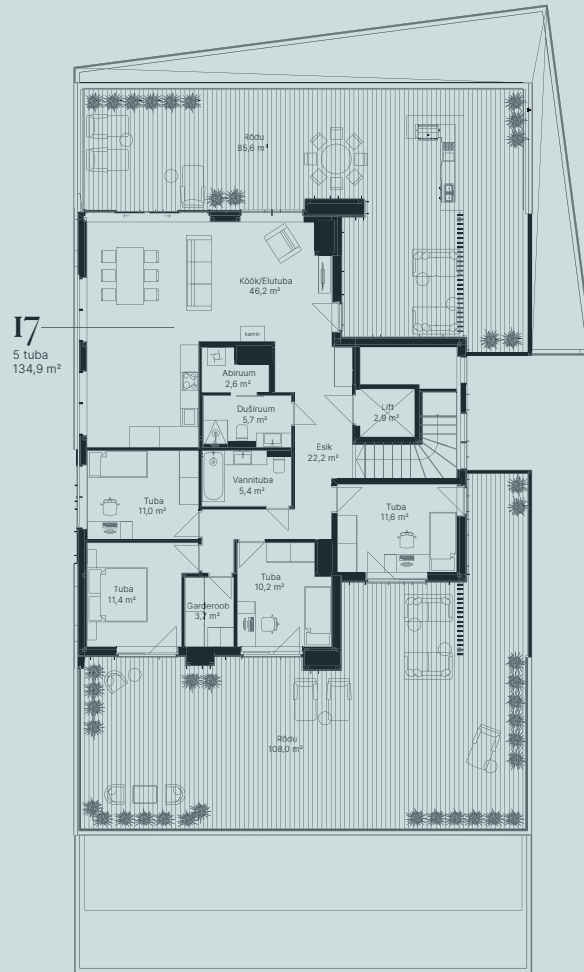
4. Korrus

Korterid 13-16 / 29-33



5. Korrus

Korterid 17 / 34





Kortermaja müügitingimused

Korteri müügihinna sisaldub

- hoone, korteri, ja kinnistu lõplik valmidus vastavalt projektdokumentatsioonile ja siseviimistlustabelile (sh vannitoa sanitaartehnika);
- korteri siseviimistlus vastavalt pakett Beach Breeze või pakett Island Oasis, Coastal Lux siseviimistluspakett on lisatasu eest;
- korteri müügihind sisaldab panipaiga maksumust;
- tasu tehnovõrkude (elektri-, vee- ja kanalisatsioonitrasside) rajamise ning nendega liitumise eest.

Korteri müügihinna ei sisaldu

- müügilepingu sõlmimisega seotud notaritasu ja riigilõiv;
- liitumistasu telefoniside, andmeside, kaabeltelevisioonivõrguga ja valvesignalisatsiooniga liitumiseks;
- müügihind ei sisalda parkimiskohtade maksumust;
- Premium siseviimistluspakett (küsi täpsustavat infot müügijuhilt).

Ehitusgarantii

Kahe aasta möödumisel teostab ehitaja garantiitööd. Võimalusel tehakse neid kogu majas samaaegselt. Vead, mis takistavad majaosa tavapärasest kasutamisest, parandatakse jooksvalt peale vea ilmumist.

Pane tähele!

Kõik müügimaterjalide, kodulehe ja siseviimistluspakettide pildid ning graafilised materjalid on illustreerivad ning ei pruugi iseloomustada konkreetset toodet. Arendajal on õigus siseviimistluspakettide tooteid ja viimistlusmaterjale muuta asendades tooted ja materjalid samaväärsetega.



Teie huvi uute korterite
vastu on oodatud!
Vastame personaalselt!

+372 5919 0059 myyk@ecoadvice.ee ecoadvice.ee

ECO
advice 